

KURZE UEBERSICHT VON DEUTSCHEN
KONZENTRATIONSLAGERN
1933-1945

---oOo---

SHORT SUMMARY OF GERMAN
CONCENTRATION - CAMPS
1933-1945

INTERNATIONAL TRACING SERVICE
Records Branch
AROLSEN
March 1950

17 1104

D
c
v
H
V
H
g
1
D
s
c
K

K
E:
at
pe

K.L. AUSCHWITZ-OSWIECIM
(bei Krakau) Polen Q 51/Y 74.

Abkuerzung: Au. Auschw.
Eingerichtet: Anfang 1940.
Fuer Frauen 1942.
Befreit: 27.1.45 durch Rote Arme.
Auschwitz I = Stammlager
Auschwitz II = Birkenau-Brzezinka
eingerichtet Herbst 41.
Auschwitz III = Monowitz und Aussenkdos.
Cirka 400.000 registrierte KL-Haeftlinge.
Ein paar Millionen nicht registriert
und vergast.
Haeftlingsnummer taetowiert auf dem
Unterarm.
Das groesste Vernichtungs-KZ-Lager.

K.L. BERGEN - BELSEN bei Celle
Deutschland L 53/X 57.

Abkuerzung: B.B. oder B.Bels.
Eingerichtet: 1944 als sogen.
SS-Aufenthaltslager,
fuer die kranken juedischen Haeftlinge
aus anderen KZ-Lagern.
Befreit: 15.4.45 durch Britische Arme
(ca. 10.000 Haeftlinge).

K.L. BUCHENWALD bei Weimar
Deutschland M 52/J 47.

Abkuerzung: B. Bu. Buch.
Eingerichtet: Juni-Juli 37 als K.L.
Zuerst K.L. Ettersberg genannt, wo
die Haeftlinge von K.L. Lichtenburg
und Sachsenburg ueberstellt wurden.
Befreit: 11.4.45 durch US Arme
cirka 21.000 Haeftlinge.
Von 1937 bis 1945 sind ca. 250.000
Haeftlinge durch das K.L. Buchenwald
gegangen und ca. 60.000 gestorben.
139 Aussenkommandos.
Die Frauen waren nicht im Lager,
sondern nur in Aussenkommandos,
ca. 25.000.
K.L. war geteilt auf:
1) Grosses Lager,
2) Kleines Lager,
3) Zelt-Lager
4) Kriegsgefangenen-Lager.

K.L. COLUMBIA - HAUS BERLIN DEUTSCHLAND.

Eigentlich Strafanstalt, aber 1933
auch Aufenthaltslager fuer deutsche
politische Haeftlinge.

CC AUSCHWITZ-OSWIECIM
(near Krakau) Poland Q 51/Y 74.

Abbreviation: Au. Auschw.
Established: at the beginning of
1940, for women 1942.
Liberated: 27.1.45 by the Red Army
Auschwitz I = Stammlager
Auschwitz II = Birkenau-Brzezinka
established autumn 41.
Auschwitz III = Monowitz and Aussenkdos.
About 400.000 registered CC prisoners,
a few millions not registered and
gassed.
Prisoners number tattooed on the
fore arm.
The biggest extermination camp.

CC BERGEN - BELSEN near Celle
Germany L 53/X 57.

Abbreviation: B.B. or B.Bels.
Established: 1944 as so called
SS-Aufenthaltslager,
for the sick jewish prisoners from
other camps.
Liberated: 15.4.45 by British Army
(about 10.000 prisoners).

CC Buchenwald near Weimar
Germany M 52/J 47.

Abbreviation: B. Bu. Buch.
Established: June-July 37 as CC.
First called CC Ettersberg, where
the prisoners from CC Lichtenburg
and Sachsenburg were transferred.
Liberated: 11.4.45 by US Army
about 21.000 prisoners.
From 1937 until 1945 about 250.000
prisoners passed through CC Buchen-
wald, about 60.000 died.
139 Aussenkommandos.
No women have been in the camp, but
only in Aussenkommandos, about 25.000.

CC was divided in:

- 1) Large Camp,
- 2) Small Camp,
- 3) Camp built of tents.
- 4) Prisoner's of War-Camp.

CC COLUMBIA - HAUS BERLIN, GERMANY.

Really Strafanstalt, but in 1933
also Aufenthaltslager for German
political prisoners.

K.L. DACHAU bei Muenchen
Deutschland. M 49/Y 76

Abkuerzung: D. oder Da.
Eingerichtet: April 1933, eins von
den ersten Lagern.
Befreit: 29.4.45 durch US Armee.
K.Z.-Lager sogen. Stufe I, d.h. ein
leichteres K.Z.-Lager sollte sein.
Zugangsbuch: Laufende Nr. bis 164.000.
Frauen nur in Aussenkommandos.

K.L. DORA im HARZ - DEUTSCHLAND.
M 52/D 12.

Abkuerzung: Do.
Eingerichtet: 27.8.43, zuerst als
Aussenkommando K.L. Buchenwald.
Ab 28.11.1944 selbstaendiges K.L.
Befreit: durch US Armee, meist
evakuiert.
K.L. Dora war ein Komplex, welcher
viele Orte im Harz umfasste, Schwere
unterirdische Arbeit und V1, V2-
Waffen-Herstellung.

K.L. ESTERWEGEN bei Osnabrueck
Deutschland K 53/V 98

Eingerichtet: 1933 und stand unter
Justiz-Ministerium, Am 23.9.1936
sind die Haeflinge nach K.L. Sach-
senhausen gebracht worden, und in
Esterwegen ist ein Aussenkommando
eingerichtet worden vom "Strafge-
fangenenlager Papenburg" als
Camp VII.
Beruehmtes Moorlager, zuerst nur
fuer die Deutschen, danach fuer aus-
laendische politische Haeflinge.
1943 Nacht und Nebel-Haeflinge.

K.L. FLOSSENBUERG bei Nuernberg
Deutschland N 50/P 33.

Abkuerzung: Flo. Flossb. Flossbg.
Eingerichtet: Mai 1938, zuerst nur
fuer deutsche Berufsverbrecher.
1940 erste Transporte von auslaen-
dischen politischen Haeflingen.
Befreit: 23.4.45 durch US Armee.
Ca. 81.000 Haeflinge sind durch
das Lager gegangen.

K.L. GROSS - ROSEN in Niederschlesien.
Polen O 52/B 90.

Abkuerzung: G.R. oder G.Ros.
Eingerichtet: 11.5.41, zuerst
Aussenkommando
von K.L. Sachsenhausen-Oranienburg.
Befreit: 5.5.45 durch Rote Armee.
Ca. 50.000 bis 60.000 Haeflinge sind
durch das Lager gegangen.

CC DACHAU bei Muenchen
Germany. M 49/Y 76.

Abbreviation: D. or Da.
Established: April 1933, on of the
first Camps.
Liberated: 29.4.45 by US Army.
Concentration Camp Stufe I, there should
be no severe treatment.
Entry book: current No. - 164.000.
Women only in Aussenkommandos.

CC DORA / HARZ GERMANY
M 52/D 12.

Abbreviation: Do.
Established: 27.8.43, first as Aussen-
kommando CC Buchenwald.
From 28.11.44 independent CC.
Liberated: by US Army, mostly
evacuated.
CC Dora was a complex comprising
many localities in the Harz. Heavy
sub-terranean work and V1, V2
manufacturing.

CC ESTERWEGEN near Osnabrueck
Germany K 53/V 98

Established: 1933 under jurisdiction
of the Reichs-Ministry of Justice.
On 23.9.1936 the prisoners were trans-
ferred to CC Sachsenhausen, and Ester-
wegen became an Aussenkommando of
work-detail Papenburg as camp VII.
Illfamed Moorlager, first only for
Germans, later on for foreign political
prisoners.
1943 - Nacht- and Nebel - prisoners.

CC FLOSSENBUERG near Nuernberg
Germany N 50/P 33.

Abbreviation: Flo. Flossb. Flossbg.
Established: May 1938, first only
for German professional criminals.
1940 first transports of foreign
political prisoners.
Liberated: 23.4.45 by US Army.
About 81.000 prisoners passed through
the camp.

CC GROSS - ROSEN in Lower-Silesia
Poland O 52/B 90.

Abbreviation: G.R. or G.Ros.
Established: 11.5.41, first
Aussenkommando of
CC Sachsenhausen-Oranienburg.
Liberated: 5.5.45 by Red Army.
About 50.000 - 60.000 prisoners
passed through the camp.

Faint, illegible text covering the majority of the page, likely bleed-through from the reverse side.

K
—
A
E
G
K
L
n
G
h
G
s
C
c
K
—
L
E
St
te
er
Be
Zu
Gu
tu
Be
na

K.L. HERZOGENBUSCH-Holland
2 A/E 34

Eigentlich K.L.Vught bei Herzogenbusch.
Abkuerzung: Herz. oder Hrzg.
Eingerichtet: Mai 1940 als Polizeihaftlager,
Januar 1943 als K.L.

K.L. HINZERT bei Trier
Deutschland K 50/L 32.

Abkuerzung: Hin. oder Hzt.
Eingerichtet: Oktober 1942 als sogen. SS-Sonderlager (Arbeitserziehungslager), dann K.L. auch fuer auslaendische politische Haefftlinge.
Aufgeloeset: Ende 1944 und nach K.L. Buchenwald ueberstellt.

K.L. KAUEK KOWNO Litauen

Von Juni 43 bis Juli 44 Zwangsarbeitslager fuer baltische Juden.

K.L. LICHTENBURG in Sachsen
Deutschland

Eingerichtet: 1933 nur fuer Deutsche.
1937 aufgeloeset und nach K.L.Buchenwald ueberstellt.

K.L. LUBLIN - MAJDANEK
Polen S 52/R 08.

Abkuerzung: Lu. oder Lub.
Eingerichtet: Anfang 1942 als Kriegsgefangenenlager fuer Russen, ab 9.4.43 K.L. fuer Frauen und Maenner.

Liquidiert: 22. Juli 1944 und evakuiert nach Auschwitz.
Grosses Vernichtungslager (Gaskammer) hauptsaechlich fuer Juden und Polen.

Ganzes K.L. war geteilt auf fuef sogen. Felder.
Ca. 190.000 registrierte Gestorbene,
ca. 170.000 nicht registriert und vergast.

K.L. MAUTHAUSEN bei Linz
Oesterreich O 49/W 08.

Abkuerzung: M, Mt. oder Mth.
Eingerichtet: Juli 1938 als K.L. sogen. Stufe III, schwerste Arbeit, verschuerfte Lebensbedingungen, niemand sollte erlassen werden.
Befreit: April 1945, laufende Nummer im Zugangsbuch 139.000.
Gusen I und Gusen II beruehmte Vernichtungslagers-Kommandos.
Beruehmte K-Transporte nach K.L. Mauthausen zur Exekution, nicht registriert.

CC HERZOGENEUSCH - Netherlands
2 A/E 34.

Really CC Vught near Herzogenbusch.
Abbreviation: Herz. or Hrzg.
Established: May 1940 as Polizeihaftlager,
January 1943 as CC.

CC HINZERT near Trier
Germany K 50/L 32.

Abbreviation: Hin or Hzt.
Established: October 1942 as so called SS-Sonderlager (Arbeitserziehungslager), after it CC also for foreign political prisoners.
Dissolved: At the end of 1944, transferred to CC Buchenwald.

CC KAUEK KOWNO Lithuania

From June 43 until July 44
Forced Labour Camp for baltic Jews.

CC LICHTENBURG in Saxonia
Germany

Established: 1933 only for Germans.
1937 dissolved and transferred to Buchenwald.

CC LUBLIN - MAJDANEK
Poland S 52/R 08.

Abbreviation: Lu. or Lub.
Established: At the beginning 1942 as a prisoners of war camp for Russians, from 9.4.43 on CC for women and men.
Dissolved: 22. July 1944 and evacuated to Auschwitz.
Large extermination camp (gas-chamber) principally for Jews and Poles.
The whole CC was divided into 5 camps ("Felder").
About 190.000 registered deaths, about 170.000 not registered but gassed.

CC MAUTHAUSEN near Linz
Austria O 49/W 08.

Abbreviation: M, Mt. oder Mth.
Established: July 1938 as CC Stufe III, heavy work, severest living terms, nobody was to be release.
Liberated: April 1945, current-No. in the entry book 139.000.
Gusen I and Gusen II famous extermination Kommandos.
Illfamed K-Transporte (Kugel) for execution, not registered.

Faint, illegible text covering the main body of the page, possibly bleed-through from the reverse side.

K.
E

At
Ei
In
Ve
Wt
we
ur
be
Le

K.
I

At
Ei
Ex
"C
ce
"C
an

K.
be

At
Ei
At
kc

20

K.
—

K.
I

Se
St
un

K.
E

Ei
Zw
25
Ab
oh
Bo

K.

Zu
na
19
Au

K.L. NATZWEILER oder STUTTHOF
bei Strassburg Elsass K 49/V 66.

Abkuerzung: Na. oder Natz.
Eingerichtet: Juli 1941 (26.7.41)
Im Sommer 1944 evakuiert nach
Vaihingen/Enz und Binau (Neckar)
Wuerttemberg Schwaben. In Natzweiler
waren sogen. MN-Haeftlinge (Nacht-
und Nebel). Sehr verschaeufte Lebens-
bedingungen fuer diese Haeftlinge.
Lagerstufe II.

K.L. NEUENGAMME bei Hamburg
Deutschland L 54/S 64.

Abkuerzung: Ng.
Eingerichtet: Juni 1940 (4.6.40)
Ende April 1945 evakuiert mit Schiffen
"Cap Arcona", "Thielbeck", "Athen",
ca. 10.000 Haeftlinge.
"Cap Arcona" and "Thielbeck" wurden
am 3.5.1945 versenkt.

K.L. NIEDERLAGEN - WEWELSBURG
bei Paderborn Deutschland L 52/B 63

Abkuerzung: Ww. Ww.
Eingerichtet: 4.11.1942
Aufgeloest: am 5.4.43 und als Aussen-
kommando K.L.Buchenwald weiter gefuehrt.

2000 Haeftlinge.

K.L. ORANIENBURG bei Berlin
Deutschland.

Siehe K.L. Sachsenhausen.

K.L. PAPENBURG EMSLAND
Deutschland K 54/V 79.

Seit 1933 als sogen. Justizlager-
Strafgefangenenlager fuer Deutsche
und politische Haeftlinge gefuehrt.

K.L. PLASZOW bei Krakau
Polen Q 51/Z 24.

Eingerichtet: Dezember 1942 als
Zwangsarbeitslager fuer Juden
25.000 Insassen
Ab 14.5.1944 K.L. mit Aussenkommando
ohne Politische Abteilung.
Befreit: 15.1.45

K.L. RADOM Polen R 52/A 19.

Zuerst Zwangsarbeitslager fuer Juden,
nachher K.L.
1944 evakuiert nach K.L. Natzweiler-
Aussenkommando Vaihingen/Enz,

CC NATZWEILER or STUTTHOF
near Strassburg Alsace Lorraine
K 49/V 66.

Abbreviation: Na or Natz.
Established: 26. July 1941
In summer 1944 evacuated to Vaihingen/
Enz and Binau (Neckar) Wuerttemberg
Schwaben. In Natzweiler there were
so called MN-prisoners (Nacht and
Nebel). Severest living terms for
these prisoners.
Lagerstufe II.

CC NEUENGAMME bei Hamburg
Germany L 54/S 64.

Abbreviation: Ng.
Established: 4. June 1940
At the end of April evacuated with
ships "Cap Arcona", "Thielbeck",
"Athen", about 10,000 prisoners.
"Cap Arcona" and "Thielbeck" were
sunk at the 3. May 1945.

CC NIEDERLAGEN - WEWELSBURG
near Paderborn Germany L 52/B 63.

Abbreviation: Ww. Ww.
Established: 4.11.1942
Dissolved: 5.4.1943, further on
existing as Aussenkommando CC
Buchenwald
2000 prisoners.

CC ORANIENBURG near Berlin
Germany.

see CC Sachsenhausen.

CC PAPENBURG EMSLAND
Germany K 54/V 79.

Since 1933 so called Justice-Camp-
Strafgefangenenlager for German and
political prisoners.

CC PLASZOW near Krakau
Poland Q 51/Z 24.

Established: December 1942 as a
Forced Labour Camp for Jews.
25,000 inmates.
Since 14.5.1944 CC with Aussenkomman-
do without political section.
Liberated: 15.1.1945.

CC RADOM Poland R 52/A 19.

First Forced Labour Camp for
Jews, after it CC.
1944 evacuated to CC Natzweiler-
Aussenkommando Vaihingen/Enz.

Faint, illegible text on a lined page, possibly bleed-through from the reverse side.

F
—
F
F
F
E
z
b
1
Z
(
K
—
E
D
m
u
5
K
b
A
E
c
L
B
A
K.
—
At
Ei
sc
la
Ab
19
Vo
un
Ve
Ju
1)
2)
3)
Im
65
K.
T
Et
aL
Lur
Bet

K.L. RAVENSBRUECK Deutschland
N 54/U 62.

Abkuerzung: Ra. oder Rv.
Eingerichtet: 23.5.1939 fuer
Frauen, spaeter auch fuer Maenner.
Befreit: durch Rote Arme.

K.L. R I G A Lettland.

Eingerichtet: 15 Maerz 1943,
zuerst Zwangsarbeitslager fuer
baltische Juden, spaeter K.L.
1944 evakuiert nach K.L. Stutthof.
Zuletzt erwahnt am 22.6.44
(invoice for a book shipment).

K.L. SACHSENBURG Sachsen
Deutschland N 51/K 77.

Eingerichtet: 1933 fuer
Deutsche, danach aufgeloeset und
meistens nach K.L. Buchenwald
ueberstellt. (Aufgeloeset Dez. 1937).
500 - 1.000 Insassen.

K.L. SACHSENHAUSEN - GRANIENBURG
bei Berlin Deutschland N 53/N 67.

Abkuerzung: Sa. Sachsh. Sh. Schh. Shs.

Eingerichtet: 1933, als eines der
ersten K.L., wie K.L. Dachau,
Lager Stufe I.
Befreit: Mai 1945 durch Rote
Arme, meist evakuiert.

K.L. STUTTHOF - Sztutowo bei Danzig
Polen Q 55/Y 82.

Abkuerzung: St oder Sth. Stu.
Eingerichtet: 2. September 1939, als
sogen. SS-Sonderlager, Aufenthalts-
lager.
Ab Februar 1942 K.L. fuer Maenner,
1944 fuer Frauen.
Von Januar bis Maerz 1945 evakuiert
und die Dokumente verbrannt.
Vernichtungslager fuer Polen und
Juden.

- 1) Altes Lager,
- 2) Neues Lager,
- 3) Sonderlager Haudegen

Im Januar 1945 laufende No. 110.000
65.000 gestorben.

K.L. THERESIENSTADT Teresin
Tschechoslowakei N 51/F 13

Eingerichtet: November 1941, zuerst
als Juedisches Ghetto, spaeter sogen.
Aufenthaltslager fuer Juden.
Befreit: 8.5.1945 = 17.000

CC RAVENSBRUECK Germany
N 54/U 62.

Abbreviation: Ra. or Rv.
Established: 23.5.1939 for women,
also later for men.
Liberated: by Red Army.

CC R I G A Latvia.

Established: 15 March 1943, first
Forced Labour Camp for Baltic Jews,
later CC.
1944 evacuated to CC Stutthof.
Last mentioned 22.6.44.
(invoice for a book shipment).

CC SACHSENBURG Sachsen
Germany N 51/K 77.

Established: 1933 for Germans,
later dissolved and mostly trans-
ferred to K.L. Buchenwald.
(Dissolved December 1937).
500 - 1.000 inmates.

CC SACHSENHAUSEN - GRANIENBURG
near Berlin Germany N 53/N 67.

Abbreviation: Sa, Sachsh. Sh. Schh,
Shs,
Established: 1933, one of the first
CC's, like CC Dachau, Lager Stufe I.
Liberated: May 1945 by Red Army,
mostly evacuated.

CC STUTTHOF - Sztutowo near Danzig
Poland Q 55/Y 82.

Abbreviation: St. Sth. or Stu.
Established: 2. September 1939, as
so called SS-Sonderlager, Aufent-
haltslager.
Since February 1942 CC for men,
1944 for women.
From January until March 1945
evacuated and the Documents burned up.
Extermination camp for Poles and Jews.

- 1) Old Camp
 - 2) New Camp
 - 3) Sonderlager Haudegen
- Current No. in January 1945 = 110.000
65.000 died.

CC THERESIENSTADT Teresin
Czechoslovakia N 51/F 13

Established: November 1941, first
as a Jewish Ghetto, later so called
Aufenthaltslager for Jews.
Liberated: 8. May 1945 = 17.000

Faint, illegible text covering the majority of the page, appearing to be bleed-through from the reverse side.

K.
—
Vc
19
Pc
In

K.
—
At
Ei
Gh

Ll

K.
—
At
Ei
le

K.L. TREBLINKA Polen
 R 53/F 73.

Vom 15. Oktober 1941 bis Juli
1944 Zwangsarbeitslager fuer
Polen und Juden fuer 1.000
Insassen

K.L. WARSCHAU Warszawa
 Polen R 53/L 09.

Abkuerzung: Wa.
Eingerichtet: 15.8.43 nach
Ghetto Vernichtung.

Liquidiert: 5.1.1944

K.L. LEMBERG Lwow
 Polen S 50/W 44.

Abkuerzung: Lemb., Lg. Lbg.
Eingerichtet: 1942 als Zwangsarbeits-
lager fuer Juden (eigentlich Ghetto).

CC TREBLINKA Poland
 R 53/F 73.

From 15. October 1941 until
July 1944 Forced Labour Camp
for Poles and Jews for 1.000
inmates

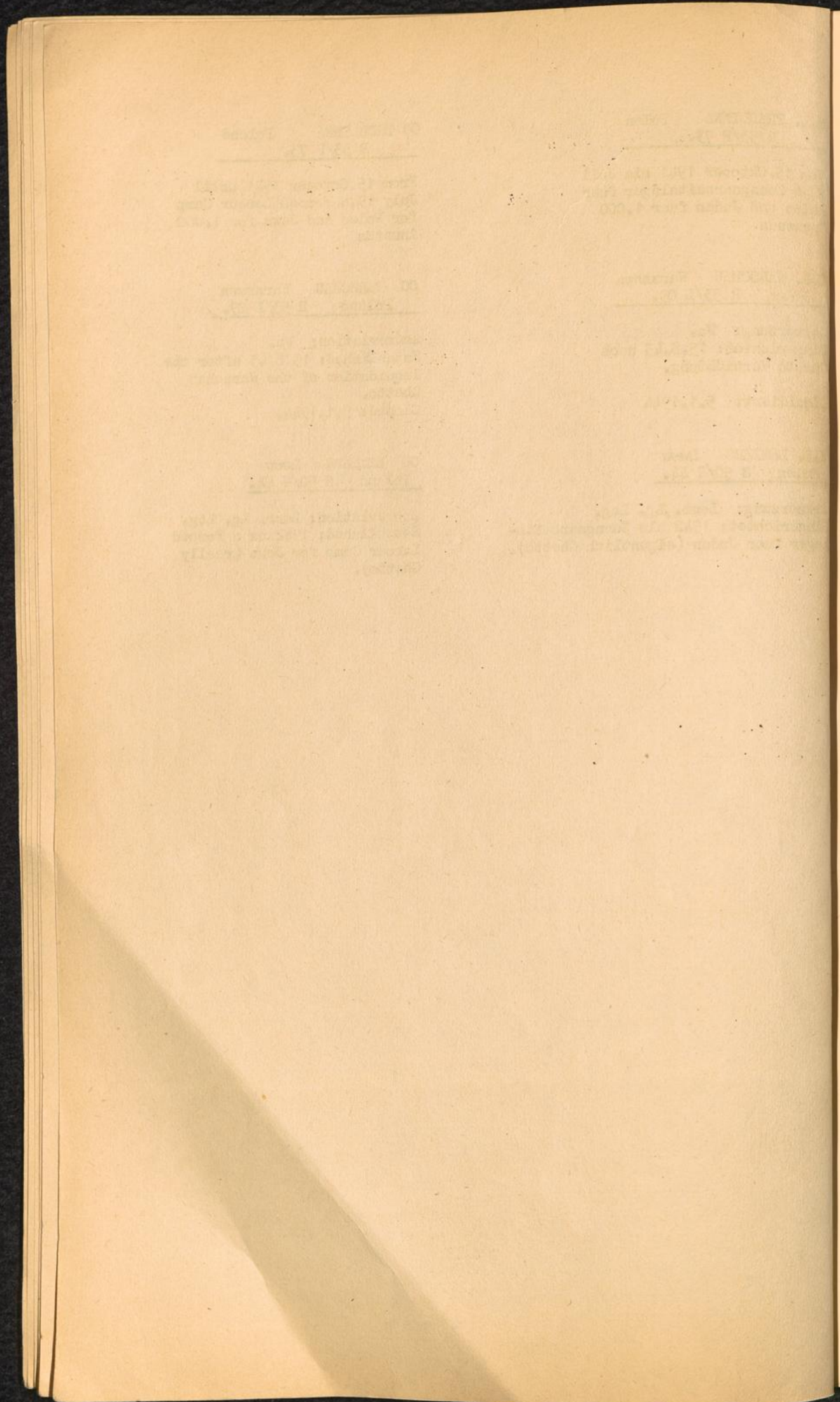
CC WARSCHAU Warszawa
 Poland R 53/L 09.

Abbreviation: Wa.
Established: 15.8.43 after the
liquidation of the Warschau
Ghetto.

Closed: 5.1.1944.

CC LEMBERG Lwow
 Poland S 50/W 44.

Abbreviation: Lemb. Lg. Lbg.
Established: 1942 as a Forced
Labour Camp for Jews (really
Ghetto).

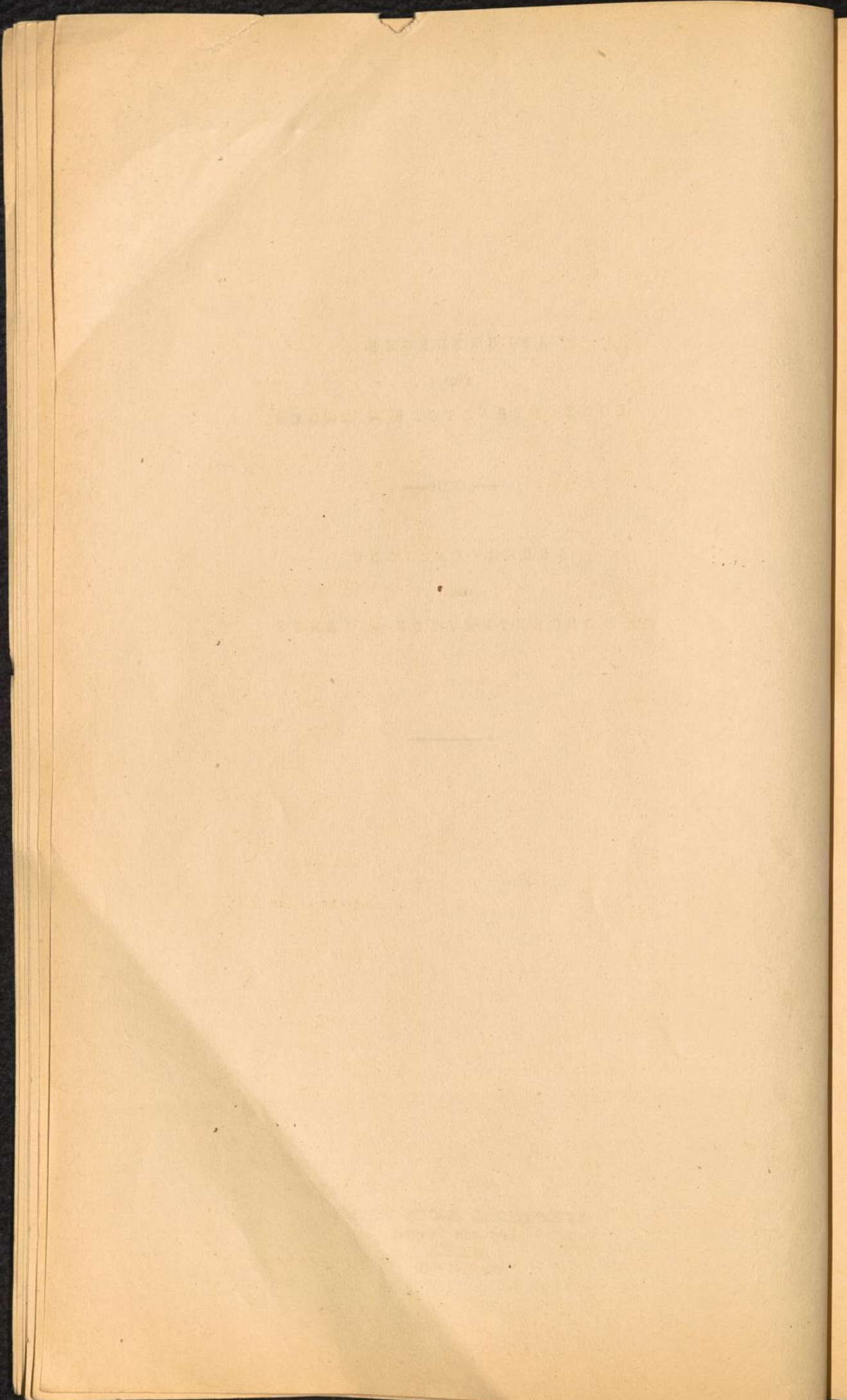


ABKÜRZUNGEN
für
KONZENTRATIONEN - LAGER

---o000o---

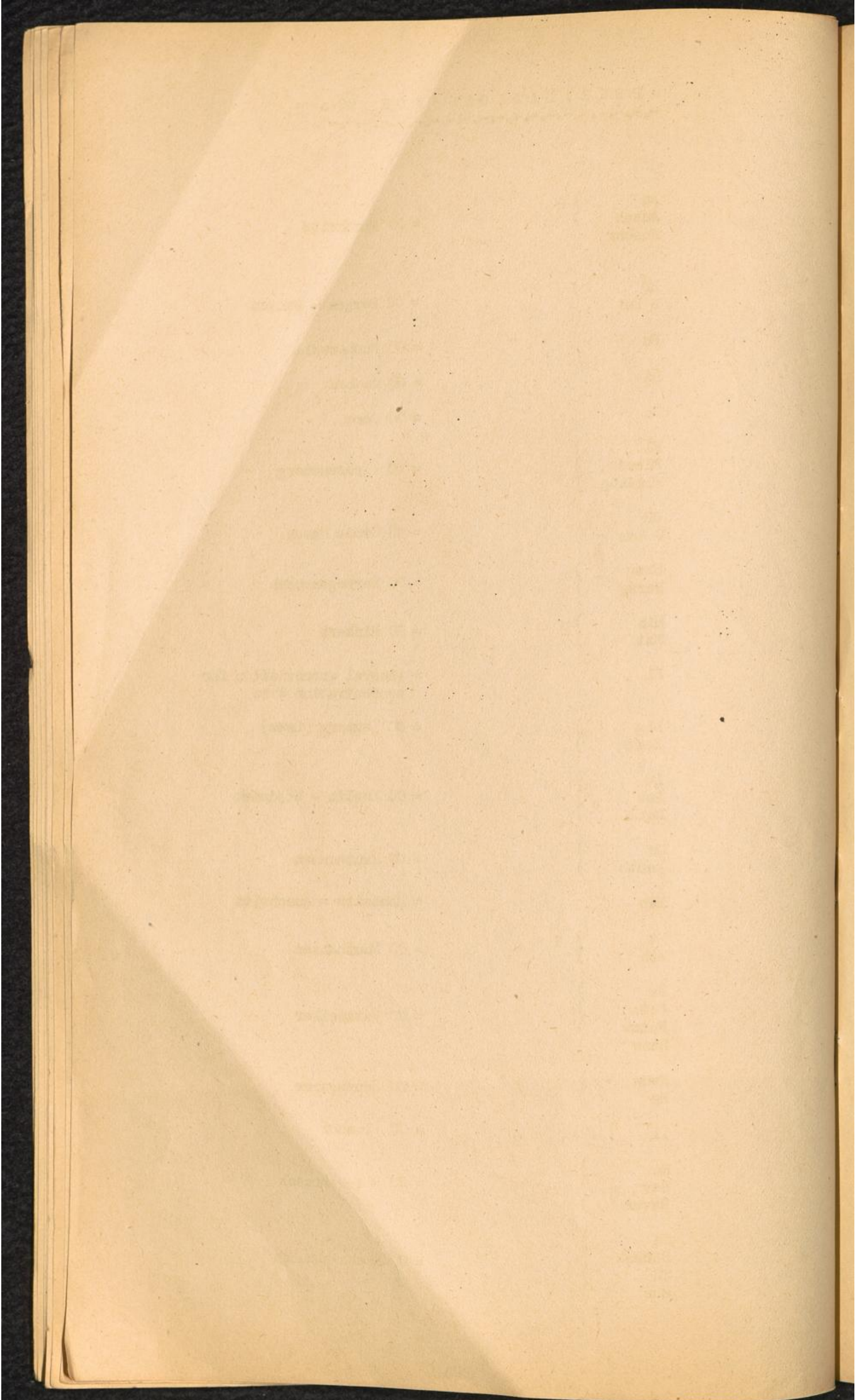
ABBREVIATIONS
used
for CONCENTRATION - CAMPS

INTERNATIONAL TRACING SERVICE
Records Branch
AROLSEN
March 1950



ABBREVIATIONS FOR CC's

Au Ausch Auschw)	= CC Auschwitz
BB B Bel)	= CC Bergen - Belsen
Bu		= CC Buchenwald
Da		= CC Dachau
Do		= CC Dora
Fl Flossb Flcssbg)	= CC Flossenbuerg
GR G Ros)	= CC Gross Rosen
Hrzg Herzg)	= CC Herzogenbusch
Hin Hzt)	= CC Hinzert
KL		= general abbreviation for concentration camp
Lbg Lemb)	= CC Lemberg (Lwow)
Lu Lub Lubl)	= CC Lublin - Majdanek
Ma Mauth)	= CC Mauthausen
Men		= Monowitz = Auschwitz
Mt Mth)	= CC Mauthausen
Na Natz Natzw Ntzw)	= CC Natzweiler
Neug Ng)	= CC Neuengamme
Fl		= CC Flaszow
Ra Rav Ravor)	= CC Ravensbrueck
Sa Sachsh Sh Shs)	= CC Sachsenhausen



St)
Sth)
Stuth) = CC Stutthof

V)
Vg) = CC Vught

St)
Sth)
Stuth)

V)
Vg)

1870

1870

1870

1870